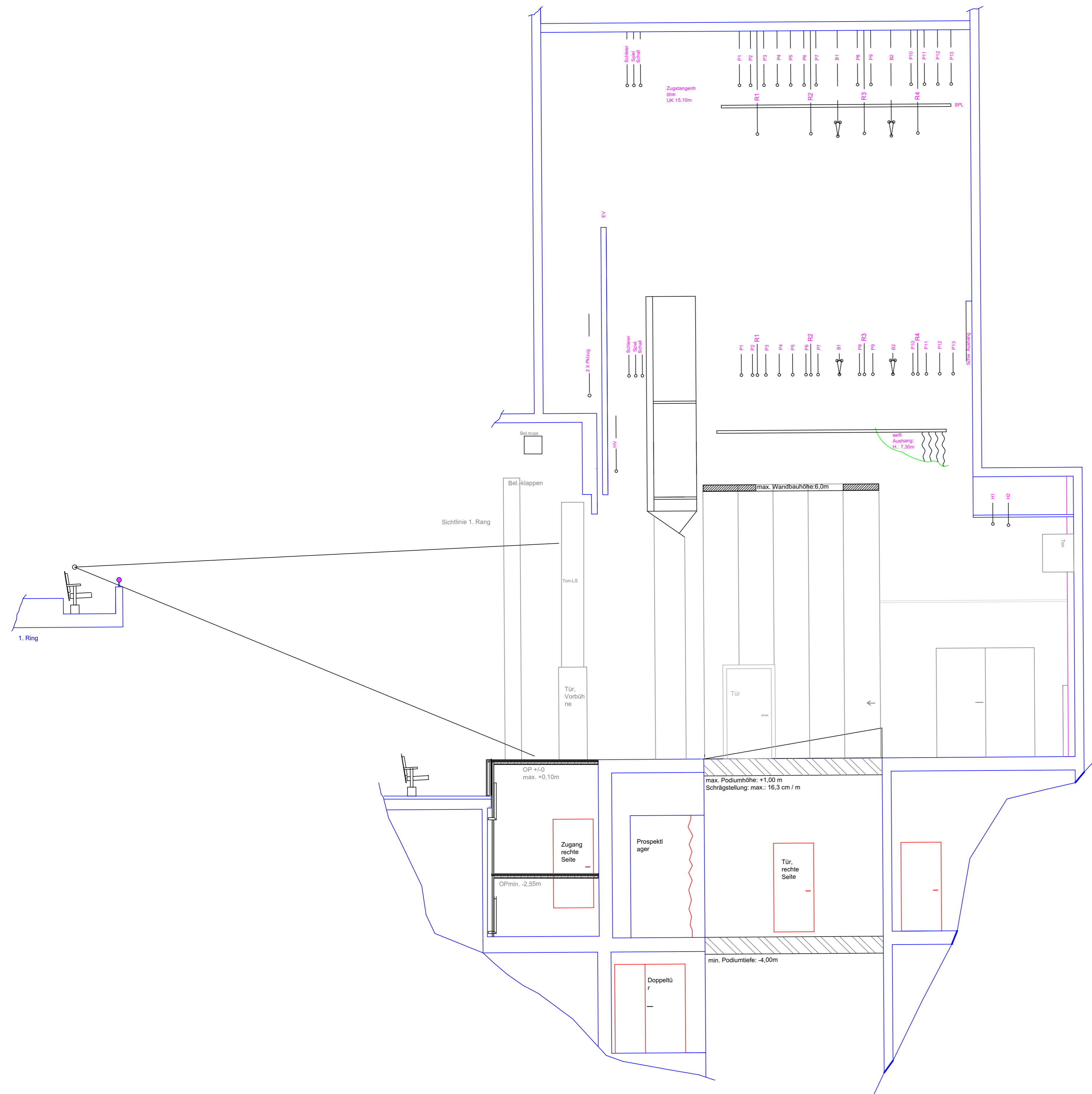
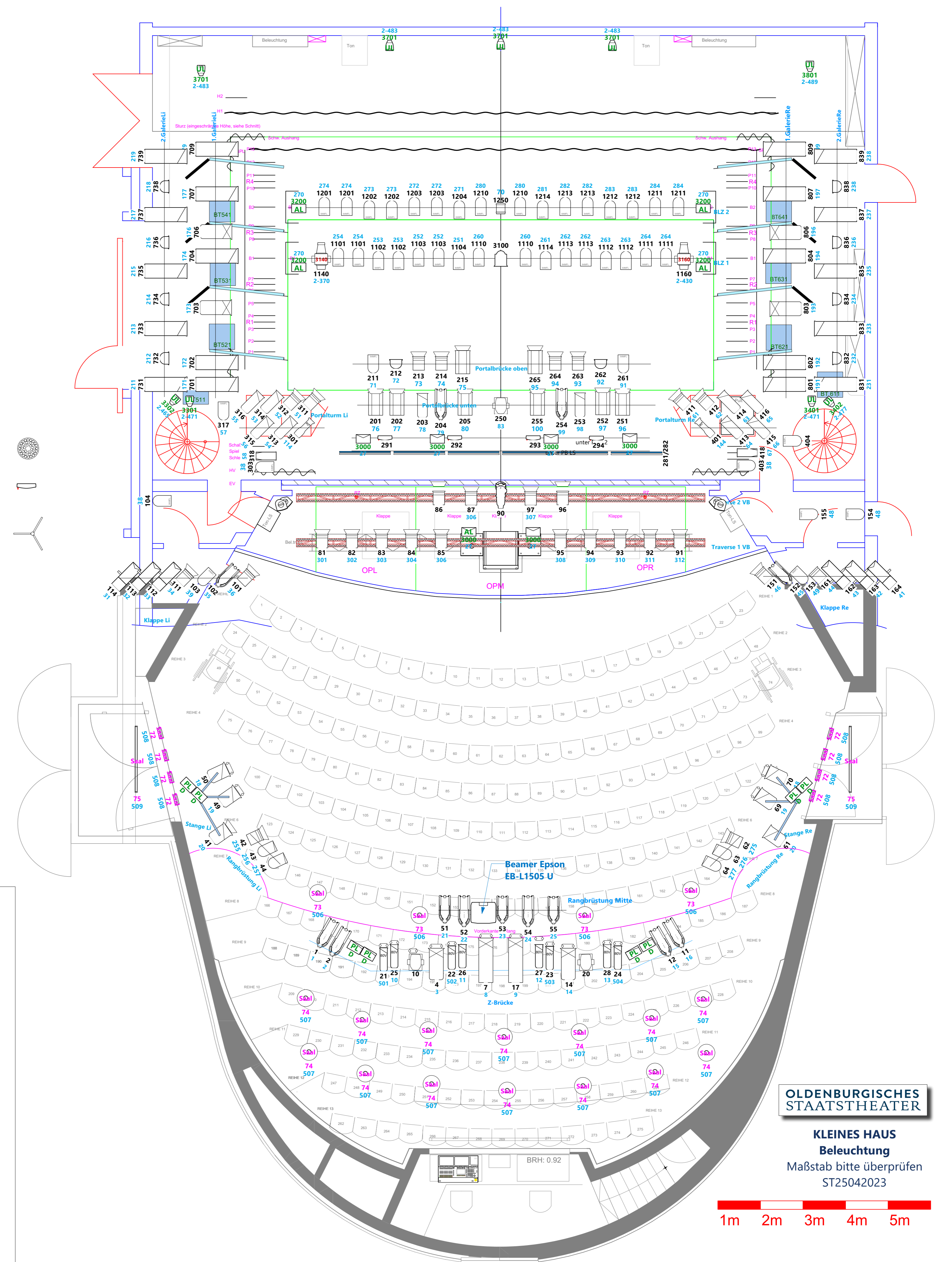


Portalbreite: 8,12 m  
 Portalhöhe max.: 4,98 m  
 Bühnenraumbreite: 16, 30 m  
 (innerhalb schwarzem Aushang: 12,50 m)  
 Bühnenraumtiefe: 10,40 m  
 (innerhalb schwarzem Aushang: 8,60 m)  
 max. Wandbauhöhe: 6 m  
 1 Bühnenpodium 10 x 4 m;  
 +1 m/- 4 m begehbar (-6,58 m)  
 Nutzlast: 500 kg/m<sup>2</sup>  
 Schrägstellung max.: VK 0; HK +67,5 cm  
 Spirallifantrieb  
 13 Zugstangen, max. Höhe: 15,10 m  
 Länge 11,60 m, je 500 kg  
 4 Schienen mit je 2 Punktzügen (R1-4)  
 Nutzlast je Punktzug: 350 kg  
 seitlich verfahrbar, keine vertikale Bewegung,  
 keine Schrägzüge, max. Höhe: 14 m  
 2 Punktzüge über Orchestergraben:  
 Fixposition, je 350 kg  
 3 Beleuchtungszüge (B1, B2, Bel.truss)  
 2 Hinterbühnenzüge (H1, H2: Länge 12,95 m)  
 Nutzlast: 350 kg; max. Höhe Zug: 5,50 m  
 3 Portalzüge:  
 2 Schleierzüge, Nutzlast je 500 kg  
 1 Schaldecke: Nutzlast 800 kg  
 2 Panoramazüge (SP, SPR): Nutzlast je 500 kg  
 EV = Hauptvorhang  
 Orchestergraben aus 3 einzeln verfahrbaren Podien  
 (+0,10/- 2,55m), mit insgesamt 5 Bodenklappen  
 Schwerhörigenanlage vorne im Portal: ab 2,70 m



- WARP\_2250 @ 800w
- WARP\_1230 @ 800w
- VL-1000 Arc ERS @ 575w
- Selecon Pacific 90° @ 575/750/1000w
- LS doppelflammig
- PAR 64 MFL @ 1KW
- Leuchtstoff 58W
- AlphaSpot HPE 700 @ 700w
- Deckenstrahler/ Downlights
- 10° Color Scroller
- 10° Barn Door
- Robert Juliat 714 SX @ 2kw/2.5kw
- Robert Juliat 310 HPC @ 1kw/1.2kw
- Strand Alto 8/16 @ 2/2.5kw
- Strand Alto PC @ 2.5kw
- Strand Cantata PC @ 1.2kw
- Microh LED COB100PAR-RGBWA @ 125w
- SGM Q7 @ 465w



**OLDENBURGISCHES  
STAASTHEATER**  
**KLEINES HAUS  
Beleuchtung**  
 Maßstab bitte überprüfen  
 ST25042023

1m 2m 3m 4m 5m